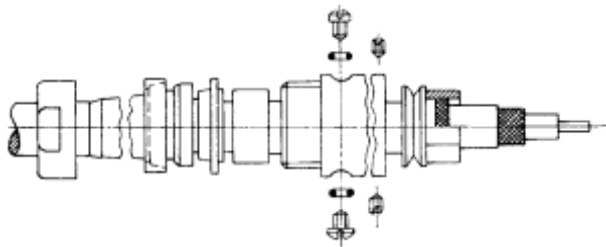
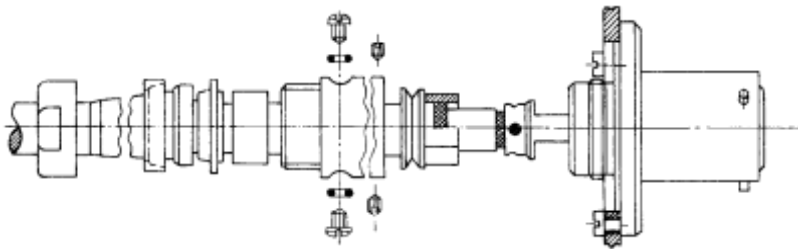


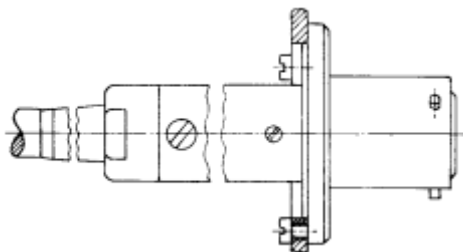
Kabel gemäß Tabelle abisolieren.



Kabelabfangungs- und Gehäuseteile auf Kabel schieben. Äußeres Geflecht um Zugentlastungsring legen, große Klemmhülse darüber schieben und mit Anpresszange crimpen oder löten. (Beim Löten ist keine Klemmhülse notwendig.)



Geräte-Kabelstecker auf Montageplatte befestigen



Kabel in Steckeranschluss einführen. Anschließend Innenleiter und den inneren Schirm löten. Außenhülse vorschieben, verschrauben und mit zwei Gewindestiften sichern.

Mit 2 Zylinderschrauben Zugentlastungsring fixieren. Anschließend Druckmutter mit Dichtungsring und Knickschutzülle (wenn vorhanden) auf Außenhülse schrauben.

) 1 geänderte Kontaktstifte bzw. -buchsen sind mit dem Lösedorn, der von der Steckseite her eingeführt wird, nach der Einrastung wieder lösbar. Wurde ein Kontaktstift bzw. eine Kontaktbuchse gelöst, so ist vor der Wiedereinrastung **unbedingt auf das Maß $\varnothing 2,4$ des Federrings zu achten!** (Eventuell Federring aufweiten.)

Montageanleitung	a	b	c	d	e
109	-	-	17,0	8,0	4,0
110	40,0	17,0	17,0	8,0	4,0